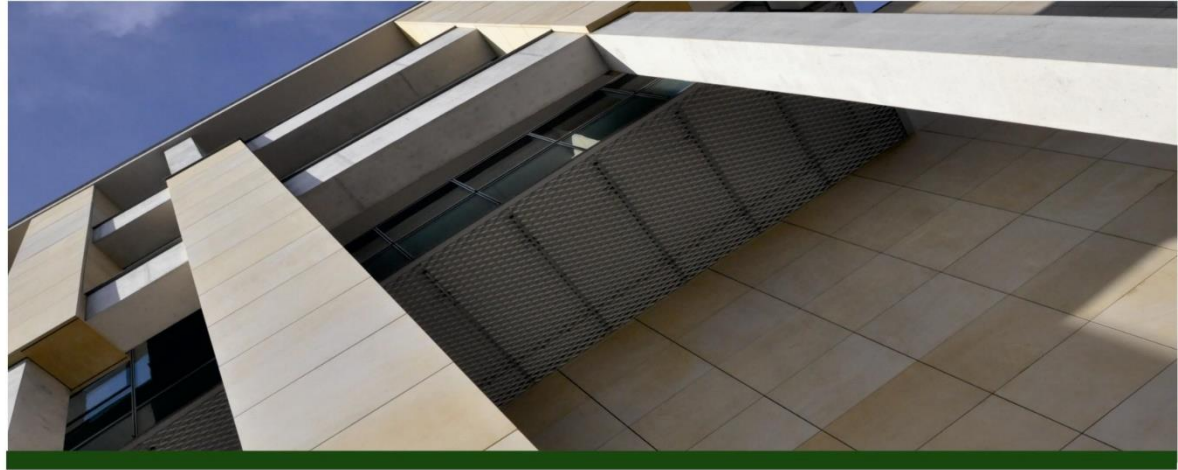




UNIWERSYTET  
EKONOMICZNY  
W POZNANIU



# Minimalne świadczenie na starość a ubóstwo emerytów i emerytek w Polsce

**Joanna Ratajczak**

Poznań, 19-20 września 2019

# Agenda

1. Cele systemu emerytalnego a dochód minimalny na starość
2. Emerytura minimalna w Polsce - konstrukcja
3. Emerytura minimalna a cel ochrony przed ubóstwem
4. Wnioski

# 1. Cele systemu emerytalnego a instrument dochodu minimalnego na starość

## Cele pierwszorzędne:

Cele indywidualne: (1) przesunięcie konsumpcji w czasie i  
(2) ubezpieczenie

Cele publiczne: (3) **ochrona przed ubóstwem** i (4)

**redystrybucja**

**Cele drugorzędne**: wzrost gospodarczy, w szczególności

**ograniczanie negatywnych bodźców na rynku pracy**

Table II.AII.1: Pension schemes in EU Member States and projection coverage

Country	Pension scheme	Minimum Pension <sup>(4)</sup>	Public pensions <sup>(3)</sup>				Private pension scheme		
			Old-age pensions	Early retirement pensions	Disability pensions	Survivors' pensions	Occupational pension scheme	Mandatory private individual	Voluntary private individual
BE	DB	MT - SA	ER	ER	ER priv FR self-emp	ER	M* priv V* self-emp	X	Yes*
BG	DB	MT - SA	ER	ER	ER	ER	V*	Yes*	Yes*
CZ	DB	X	ER	ER	ER	ER	X	X	Yes*
DK	DB	FR & MT suppl.	FR & MT suppl.	V	FR	FR	Quasi M	X	Yes*
DE	PS	MT - SA*	ER	ER	ER	ER	V*	X	Yes*
EE	DB	MT - SA	ER	ER	ER	ER	M*	Yes	Yes*
IE	Flat rate + DB	MT - FR & SA	FR	FR - MT	FR - MT	FR - MT	M pub V* priv	X	Yes*
EL <sup>(1)</sup>	Flat rate + DB + NDC	MT - FR	FR - ER	FR - ER	FR - ER	FR - ER	X	X	Yes*
ES	DB	MT	ER	ER	ER	ER	V	X	Yes
FR <sup>(2)</sup>	DB + PS	MT - SA	ER	ER	ER	ER	V*	X	Yes*
HR	PS	ER	ER	ER	ER	ER	V*	Yes	Yes*
IT	NDC	MT - SA	ER	ER	ER	ER	V*	X	Yes*
CY	PS	MT & ER	ER	ER	ER	ER	M* - pub V* - priv	X	Yes*
LV	NDC	FR - SA	ER	ER	ER	ER	X	Yes	Yes*
LT <sup>(6)</sup>	DB	SA	ER	ER	ER	FR - ER	X	Quasi M	Yes*
LU	DB	MT - SA*	ER	ER	ER	ER	V*	X	Yes*
HU	DB	MT - SA	ER	ER	ER	ER	V*	X	Yes*
MT	Flat rate + DB	MT - SA	FR & ER	X	FR & ER	FR & ER	V*	X	Yes*
NL	DB	SA	FR	X	ER	FR	M	X	Yes*
AT	DB	MT - SA	ER	ER	ER	ER	V*	X	Yes*
PL	NDC	ER	ER	ER	ER	ER	V*	Yes*	Yes*
PT	DB	MT - SA <sup>(5)</sup>	ER	ER	ER	ER	M	X	Yes*
RO	PS	SA	ER	ER	ER	ER	X	Yes	Yes
SI	DB	MT - SA*	ER	ER	ER	ER	V*	X	Yes*
SK	PS	MT - SA	ER	ER	ER	ER	X	X	Yes*
FI	DB	MT	ER	ER	ER	ER	V*	X	Yes*
SE	NDC	MT	ER	ER	ER	ER	Quasi M	Yes	Yes
UK	DB	FR & MT - SA	ER - V	X	ER*	ER	V*	X	Yes*
NO	NDC	FR	ER	X	ER	ER	M*	X	Yes*

(1) The public supplementary pension fund is NDC since 2015. (2) Point system refers to the ARRCO and AGIRC pension schemes. (3) Public pension expenditure include all public expenditure on pension and equivalent cash benefits granted for a long period, see Annex 2 for details on the coverage of the projections of public pension expenditure. (4) Minimum pension corresponds to Minimum pension and other social allowances for older people not included elsewhere. (5) Include all pensions of the non-earning related scheme such as old-age, disability and survivors pensions and the social supplement (equal to the difference between the guaranteed minimum amount and pension benefits calculated according to the rules) granted to the earning-related pensioners. (6) Situation in 2016. The DB system was replaced by a DB+PS system in 2018.

DB: Defined benefit system.

NDC: Notional defined contribution scheme.

PS: Point system.

MT - Mean-tested

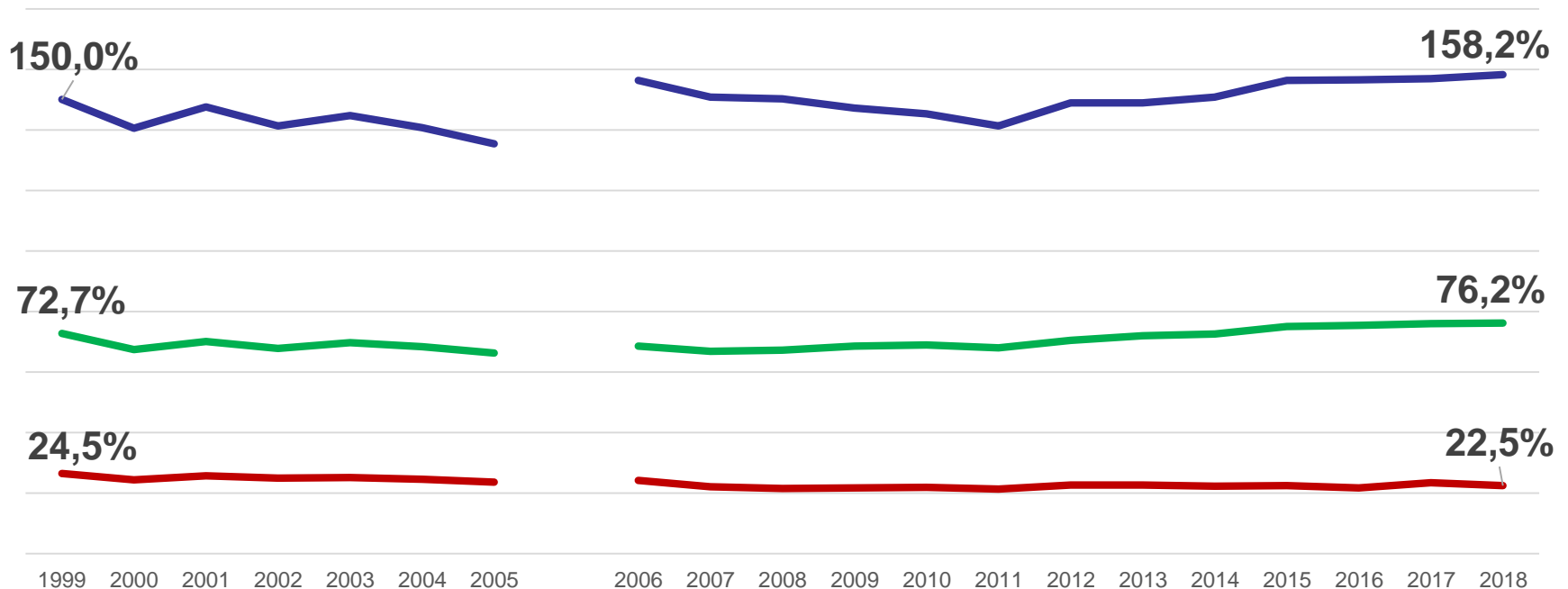
FR - Flat rate

ER - Earnings related

## 2. Emerytura minimalna – konstrukcja w Polsce

- Wprowadzona w „starym” systemie emerytalnym (1968)
- Utrzymana w reformie 1999 w systemie NDC, ale inne finansowanie
- Konstrukcja: okres wyczekiwania i wiek emerytalny
- Formalnie: zróżnicowane warunki względem płci

### 3. Emerytura minimalna a minimum egzystencji, socjalne i wynagrodzenie przeciętne



- % przeciętnego wynagrodzenia (brutto)
- % minimum egzystencji dla 1 os. gospodarstwa emeryckiego (netto)
- % minimum socjalnego dla 1 os. gospodarstwa domowego (netto)

### 3. Ubóstwo emerytów wg minimum egzystencji - emerytury wypłacane

<b>ZASIĘG UBÓSTWA (w %)</b>					
<b>STARY SYSTEM</b>			<b>NOWY SYSTEM</b>		
	<b>mężczyźni</b>	<b>kobiety</b>		<b>mężczyźni</b>	<b>kobiety</b>
2012	0	0,1	2012	n.w.	0,3
2018	0	0	2018	1,3	3,2

<b>GŁĘBOKOŚĆ UBÓSTWA</b>					
<b>STARY SYSTEM</b>			<b>NOWY SYSTEM</b>		
	<b>mężczyźni</b>	<b>kobiety</b>		<b>mężczyźni</b>	<b>kobiety</b>
2012	0	20,8	2012	n.w.	5,3
2018	0	0	2018	26,4	24,1

### 3. Ubóstwo emerytów wg minimum egzystencji – emerytury przyznane

ZASIĘG UBÓSTWA (w %)					
STARY SYSTEM - PRYZNANE			NOWY SYSTEM - PRYZNANE		
	mężczyźni	kobiety		mężczyźni	kobiety
2012	0,4	0,9	2012	n.w.	4,0
2018	0	0,4	2018	5,3	7,9

GŁĘBOKOŚĆ UBÓSTWA					
STARY SYSTEM - PRYZNANE			NOWY SYSTEM - PRYZNANE		
	mężczyźni	kobiety		mężczyźni	kobiety
2012	b.d	b.d	2012	n.w.	10,1
2018	n.w.	36,6	2018	34,9	28,1



### 3. Ubóstwo emerytów w przyszłości

- 20 tys. symulacji dla osób będących wyłącznie w nowym systemie emerytalnym
- Kształtowanie się biografii zawodowych i pozazawodowych oparte o realne dane z lat 1999-2018
- Stan prawny na koniec 2018 r.

### 3. Ubóstwo emerytów w przyszłości wg minimum egzystencji

#### ZASIĘG UBÓSTWA (w %)

	mężczyźni	kobiety
1974	3,9	25,6
1975	3,6	27,1
1976	5,7	25,7
1977	3,4	26,6
1978	3,5	30,1
1979	3,7	27,6
1980	3,6	26,7
1981	4,8	22,7
<b>razem</b>	<b>4,0</b>	<b>26,5</b>

#### GŁĘBOKOŚĆ UBÓSTWA (w %)

	mężczyźni	kobiety
	47,1	51,5
	37,3	50,9
	50,3	52,3
	50,4	50,6
	46,0	53,2
	53,0	54,9
	48,9	55,5
	45,8	55,6
	<b>47,6</b>	<b>53,1</b>

### 3. Ubóstwo emerytów w przyszłości bez emerytury minimalnej

#### ZASIĘG UBÓSTWA (w %)

	mężczyźni	kobiety
1974	1,1	2,2
1975	1,8	2,3
1976	-0,6	3,4
1977	2,9	2,4
1978	1,3	-1,1
1979	1,1	3,0
1980	2,1	0,8
1981	2,0	0,2
<b>razem</b>	<b>+1,4</b>	<b>+1,7</b>

#### GŁĘBOKOŚĆ UBÓSTWA (w %)

	mężczyźni	kobiety
	9,5	0,9
	20,4	-1,0
	8,0	1,5
	9,0	6,5
	15,6	0,1
	4,6	7,8
	4,2	3,3
	8,2	5,0
<b>razem</b>	<b>+9,8</b>	<b>+3,2</b>

### 3. Ubóstwo emerytów w przyszłości przy łagodniejszych warunkach dla emerytury minimalnej (w pp)

ZASIĘG UBÓSTWA							
	m 20	m 15	m 10	m 5	k 15	k 10	k 5
1974	-0,95	-1,15	-1,35	-2,13	-6,88	-12,92	-13,64
1975	-0,89	-1,06	-1,57	-2,25	-7,19	-13,01	-15,34
1976	-2,78	-2,62	-2,94	-3,92	-4,59	-10,62	-13,03
1977	-0,52	-0,04	-0,36	-0,84	-4,42	-10,55	-13,00
1978	0,13	0,31	0,13	-0,39	-4,49	-12,62	-15,33
1979	0,38	0,20	0,02	-0,51	-2,40	-10,32	-12,96
1980	0,15	-0,02	-0,36	-0,70	2,31	-7,02	-9,94
1981	0,31	-0,88	-1,22	-1,73	8,13	6,59	-4,60
<b>razem</b>	<b>-0,5</b>	<b>-0,63</b>	<b>-0,93</b>	<b>-1,53</b>	<b>-2,79</b>	<b>-9,18</b>	<b>-12,41</b>

### 3. Ubóstwo emerytów w przyszłości przy łagodniejszych warunkach dla emerytury minimalnej (w pp)

GŁĘBOKOŚĆ UBÓSTWA							
	m 20	m 15	m 10	m 5	k 15	k 10	k 5
1974	1,0	10,6	11,5	12,5	3,7	4,5	5,5
1975	19,3	21,1	22,0	22,9	2,2	3,4	4,4
1976	0,4	5,4	7,2	8,2	1,2	2,3	2,3
1977	-7,3	6,5	8,2	9,1	7,4	8,4	9,4
1978	6,7	15,6	17,4	18,3	2,0	3,1	4,1
1979	0,5	7,8	8,7	9,5	3,2	4,8	5,8
1980	0,5	6,7	8,9	9,8	0,9	5,0	6,0
1981	4,7	7,3	9,0	9,8	6,4	6,4	7,4
<b>razem</b>	<b>+3,0</b>	<b>+9,8</b>	<b>+11,3</b>	<b>+12,2</b>	<b>+3,4</b>	<b>+4,8</b>	<b>+5,7</b>

### 3. Ubóstwo emerytów w przyszłości wg minimum egzystencji – równy wiek emerytalny

#### ZASIĘG UBÓSTWA

	60 lat (w %)	65 lat (w pp)
1974	25,6	-4,7
1975	27,1	-4,9
1976	25,7	-2,3
1977	26,6	-6,7
1978	30,1	-10,2
1979	27,6	-1,8
1980	26,7	-4,2
1981	22,7	-1,2
<b>razem</b>	<b>26,5</b>	<b>-4,5</b>

#### GŁĘBOKOŚĆ UBÓSTWA

	60 lat (w %)	65 lat (w pp)
	51,5	-3,7
	50,9	-2,6
	52,3	-3,3
	50,6	-2,6
	53,2	-4,8
	54,9	-6,9
	55,5	-8,6
	55,6	-7,8
<b>razem</b>	<b>53,1</b>	<b>-4,7</b>

### 3. Ubóstwo emerytów w przyszłości wg minimum egzystencji – równy wiek emerytalny i łagodniejsze warunki emerytury minimalnej

ZASIĘG UBÓSTWA					
	k 25	k 20	k 15	k 10	k 5
1974	-1,57	-2,77	-5,19	-8,81	-12,44
1975	-2,54	-3,70	-6,03	-9,52	-13,48
1976	3,13	1,92	-0,49	-7,73	-11,71
1977	1,34	0,12	-2,34	-9,08	-12,63
1978	-2,05	-3,41	-6,12	-12,35	-15,87
1979	1,69	0,24	-2,40	-10,32	-13,35
1980	0,56	-0,90	-3,81	-9,35	-12,27
1981	4,75	2,91	-0,15	-4,76	-8,44
<b>razem</b>	<b>+0,62</b>	<b>-0,73</b>	<b>-3,32</b>	<b>-8,98</b>	<b>-12,54</b>

### 3. Ubóstwo emerytów w przyszłości wg minimum egzystencji – równy wiek emerytalny i łagodniejsze warunki emerytury minimalnej (w pp)

GŁĘBOKOŚĆ UBÓSTWA					
	k 25	k 20	k 15	k 10	k 5
1974	-2,1	-1,00	1,20	3,30	5,50
1975	-2,7	-1,50	1,60	3,70	6,90
1976	0	1,10	3,20	6,30	8,30
1977	1,2	2,30	5,30	8,40	10,40
1978	-0,3	0,70	3,60	6,60	8,60
1979	-1,8	-0,70	2,20	5,10	7,00
1980	-1	0,10	2,90	5,80	7,70
1981	-1,1	-0,10	2,70	5,50	7,40
<b>razem</b>	<b>-0,9</b>	<b>+0,20</b>	<b>+2,90</b>	<b>+5,70</b>	<b>+7,80</b>



## 4. Wnioski

- W przyszłości prognozuje się znaczny wzrost ubóstwa emerytów - zwłaszcza kobiet - i brak realizacji podstawowego celu (bazowego) systemu emerytalnego
- Zrównanie ustawowego wieku emerytalnego według płci jest skuteczniejszym instrumentem łagodzenia ubóstwa dla kobiet niż emerytura minimalna (przy różnych wymaganiach dla obu płci)
- Podwyższenie ustawowego wieku emerytalnego i warunków nabycia emerytury minimalnej praktycznie nie zmienia ubóstwa wśród kobiet

## 4. Wnioski

- Łagodzenie warunków nabycia emerytury minimalnej redukuje zasięg ubóstwa (zwłaszcza kobiet), ale jednocześnie zwiększa jego dotkliwość
- Jakie są i będą konsekwencje „ewolucji” systemu w stronę systemu typu zaopatrzeniowego o minimalnej emeryturze (w tym dla systemu emerytalnego, pomocy społecznej, rynku pracy)
- Alternatywne rozwiązania?



UNIWERSYTET  
EKONOMICZNY  
W POZNANIU

---

al. Niepodległości 10, 61-875 Poznań  
tel. +48 61 856 90 00  
fax +48 61 852 57 22

**Dziękuję za uwagę**

**[j.ratajczak@ue.poznan.pl](mailto:j.ratajczak@ue.poznan.pl)**

## 3. Ubóstwo emerytów w przyszłości – dostęp do emerytury minimalnej

### ODSETEK OSÓB NIESPEŁNIAJĄCYCH WYMOGÓW DO EMERYTURY MINIMALNEJ

	m 25	k 20	m 20	m 15	m 10	m 5	k 15	k 10	k 5
1974	5,73%	11,45%	4,05%	3,09%	1,91%	0,95%	8,92%	6,17%	4,05%
1975	5,69%	11,37%	3,98%	2,97%	1,83%	0,92%	8,82%	6,53%	4,12%
1976	5,65%	11,07%	4,05%	2,96%	1,59%	0,85%	8,65%	6,47%	3,92%
1977	5,54%	11,06%	3,87%	2,91%	1,57%	0,73%	8,72%	6,60%	3,89%
1978	5,52%	11,02%	3,79%	2,85%	1,63%	0,71%	8,76%	6,68%	4,00%
1979	5,44%	11,16%	3,68%	2,86%	1,74%	0,71%	9,20%	7,15%	4,51%
1980	5,46%	11,24%	3,63%	2,82%	1,62%	0,61%	8,76%	6,73%	3,96%
1981	5,27%	11,25%	3,60%	2,82%	1,75%	0,58%	8,90%	7,15%	4,04%
<b>razem</b>	<b>5,53%</b>	<b>11,20%</b>	<b>3,82%</b>	<b>2,91%</b>	<b>1,70%</b>	<b>0,75%</b>	<b>8,84%</b>	<b>6,71%</b>	<b>4,06%</b>

### 3. Ubóstwo emerytów w przyszłości – wiek emerytalny 65/65

ODSETEK OSÓB NIESPEŁNIAJĄCYCH WYMOGÓW DO EMERYTURY MINIMALNEJ							
	m 25	k 20	k 25		k 15	k 10	k 5
1974	4,85%	11,53%	23,56%		9,15%	7,07%	4,07%
1975	5,89%	11,19%	23,53%		9,18%	7,07%	3,98%
1976	5,08%	10,98%	23,24%		8,97%	6,87%	3,78%
1977	7,19%	10,94%	23,20%		9,02%	6,97%	3,86%
1978	5,25%	11,12%	23,38%		9,04%	6,98%	3,91%
1979	5,91%	11,47%	23,91%		9,52%	7,51%	4,46%
1980	6,07%	10,99%	23,48%		9,22%	7,11%	3,97%
1981	6,41%	11,38%	23,40%		9,28%	7,13%	4,02%
<b>razem</b>	<b>5,85%</b>	<b>11,19%</b>	<b>23,46%</b>		<b>9,18%</b>	<b>7,09%</b>	<b>4,01%</b>

	Minimum pension expenditure (% GDP)		Minimum pension benefit ratio			Indexation rule	
	2016	2070	2016	2070	change (pps.)	Legislated	Projections
E	0.1	0.1	11.9	8.2	-3.7	Prices and living standard	Prices and living standard
G	0.0	0.0	12.5	6.7	-5.8	Prices and wages	Prices and wages
Z							
K	6.0	5.5	31.9	30.0	-1.9	Wages	Wages
E							
E	0.0	0.0	0.9	0.6	-0.3	Prices and social taxes	Prices and social taxes
E	0.4	0.2	25.2	25.0	-0.2	No fixed rule	Wages
L						Prices and GDP (max 100% prices)	Wages
S	0.1	0.1	20.9	20.3	-0.6	No fixed rule	Wages
R	0.2	0.2	12.2	8.9	-3.3	Prices	Prices (wages as of 2050)
R						Prices and wages	Prices and wages
T	0.3	0.4	18.7	17.5	-1.2	Prices	GDP/capita
Y	0.4	0.3				Wages	Wages
V	0.0	0.0	5.7	3.7	-2.0	No fixed rule	Wages
T	0.0	0.0	10.6	12.2	1.6	No fixed rule	Wages
U							
U	0.0	0.0	10.7	3.5	-7.2	No fixed rule	Wages
T	0.2	0.3	24.5	23.8	-0.7	Prices	Wages
L						Wages	Wages
T						Prices	Wages
L	0.1	2.4	23.7	19.8	-3.9	Prices and wages	Prices and wages
T	0.4	0.4	15.1	10.1	-5.0	Prices and GDP	Wages
O	0.0	0.0	3.3	2.1	-1.1	Prices and wages (until 2030)	Prices and wages (until 2030)
il							
K	0.0	0.4	2.7	3.1	0.4	Prices	Wages
I	0.7	0.7	9.4	6.6	-2.8	Prices and wages	Wages
E	0.5	1.4	10.6	8.3	-2.3	Prices	Wages
K	0.0	0.0	6.7	13.7	7.0	Prices, wages and GDP	Wages
O	2.6	0.9				Wages	Wages

Data refer to minimum pensions (non-contributory), i.e. minimum income guarantees for people above 65.

The minimum pension benefit ratio is the average minimum pension divided by the economy-wide average wage.

CZ: no minimum pension exists.

DE, LU, SI: minimum pensions not covered in projections.

EL, HR, NL, AT: no separate data provided.